

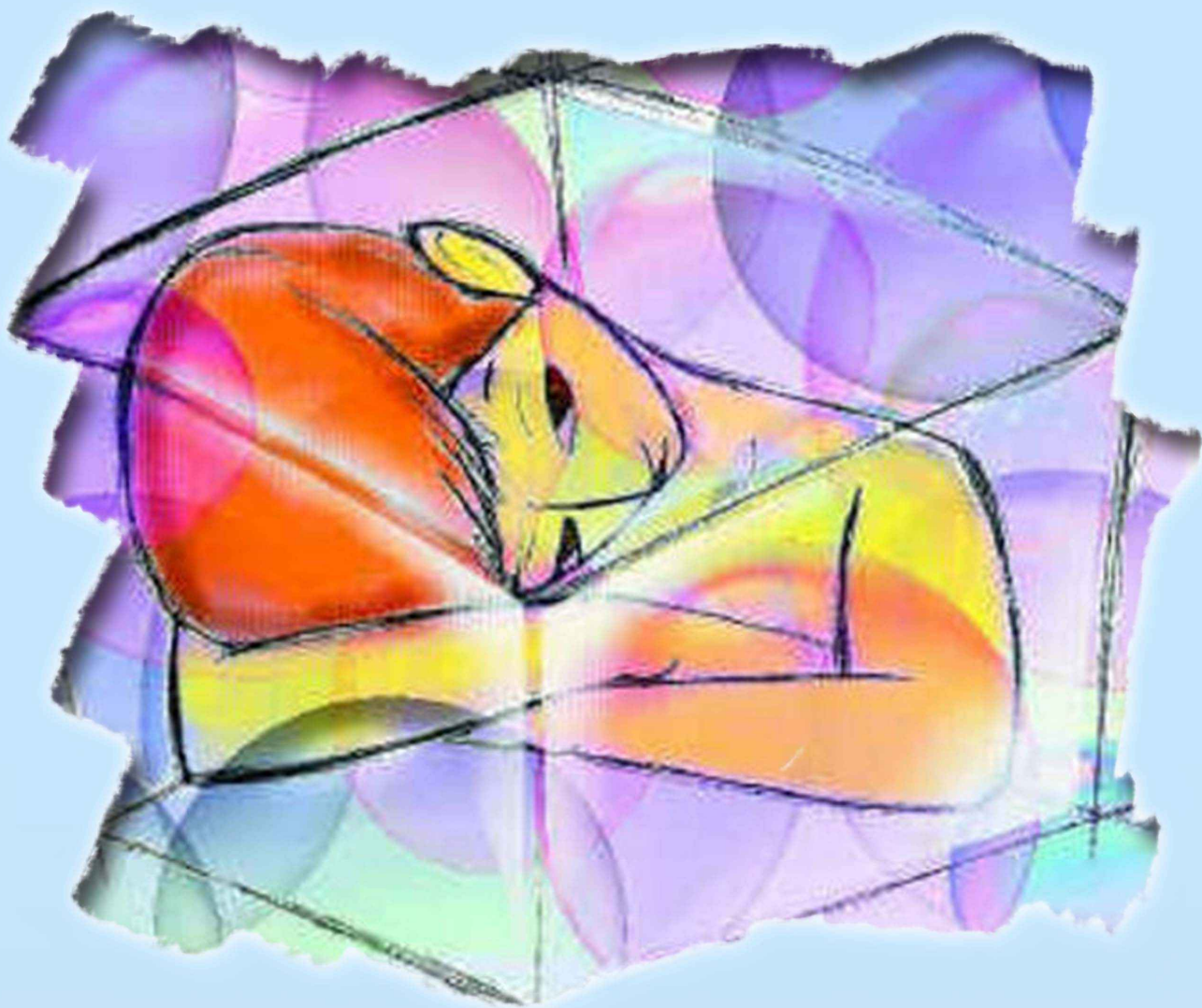


**P**ICTURE  
**E**XCHANGE  
**C**OMMUNICATION  
**S**YSTEM



## Corso Base PECS

*Sistema di comunicazione per scambio di immagini*



25-26 Ottobre 2013

Auditorium "G. Martino" Ordine dei Medici Chirurghi e Odontoiatri della Provincia di Messina  
Via Bergamo is 47/A - ME

Venerdì 25 Ottobre 2013

- 08:30** Registrazione dei partecipanti e distribuzione Manuale PECS
- 09:00** Saluti  
Dott Giacomo Caudo  
Presidente Ordine dei Medici Chirurghi e degli Odontoiatri di Messina.  
Dott.ssa Graziella Arena  
Presidente OPS Onlus Persona Sempre.
- 09:30** Introduzione, dettagli pratici, chi è un buon candidato per il PECS, decisioni educative, introduzione al metodo Pyramid, attività funzionali, definizione e regole del R+, PECS e R+, SARR, facciamo un patto (LMAD).
- 11:00** *Coffè Break*
- 11:15** Definizione e descrizione della comunicazione funzionale, modalità e funzioni comunicative, spontaneità, 9 abilità comunicative essenziali, CAFE, controllo funzionale, piani di intervento per CAFE, generalizzazione, lezioni efficaci, tipi di lezione.
- 13:00** *Pausa*
- 14:00** Strategie didattiche, controllo degli stimoli, strategie di prompt, correzione di errori (4 passi e passo indietro), raccolta e analisi di dati, approcci all'insegnamento della comunicazione, da dove comincio? in preparazione per il PECS, le nove abilità comunicative essenziali, scadenza temporale, affissi pubblici.
- 15:50** *Coffè Break*
- 16:05** Prima fase: lo scambio fisico, ruoli del partner comunicativo e del prompter fisico, dimostrazioni e pratica, modifiche di simboli, criteri di acquisizione.  
Seconda fase - distanza e insistenza: tipo di lezione e strategie didattiche.
- 17:30** Aggiornamento, schede valutazione prima giornata.

Sabato 26 Ottobre 2013

- 09:00** Domande dalla prima giornata, ripasso prima e seconda fase con criteri acquisizione.  
Seconda fase: correzione del passo indietro, filmati.  
Fase IIIA – discriminazione semplice: tipo di lezione e strategie didattiche, correzione dei 4 passi, dimostrazione e filmati, pratica di gruppo, criteri acquisizione.
- 11:00** *Coffè Break*
- 11:15** Strategie alternative per insegnare la discriminazione.  
Fase IIIB – discriminazione complessa: tipo di lezione e strategie didattiche, controlli di corrispondenza, dimostrazione e filmati, pratica di gruppo, insegnare a cercare immagini all'interno del libro, organizzazione del libro, criteri acquisizione.  
Quarta Fase - Struttura frasi: descrizione e dimostrazione Passi 1 e 2.
- 13:00- Pausa**
- 14:00** Quarta fase – passi 3 e 4: dimostrazione e filmati, pratica di gruppo, facilitazione del linguaggio, criteri acquisizione.  
Attributi: piano di lezione – piani di lezione diversi per i vari passi, dimostrazione e filmati, correzione di errori, lezioni con contenitori.  
Quinta fase: rispondere a "cosa vuoi?", tipo di lezione e strategie didattiche, correzione di errori, mantenere la spontaneità, criteri acquisizione.
- 15:15** *Coffè Break*
- 15:30** Sesta fase: lezioni di commento e strategie didattiche, dimostrazione e filmati, criteri acquisizione.  
Le 9 abilità comunicative essenziali, come dire di no, passaggio ad altre modalità, studi di ricerca sul PECS, PECS e PRT, altri corsi.
- 17:00** Aggiornamento, valutazioni
- 17:30** Questionario ECM

*Programma*

Il corso **PECS BASE**, della durata di due giorni ha lo scopo di fornire ai partecipanti una chiara idea di come implementare il PECS (Picture Exchange Communication System) in soggetti affetti da Disturbo Pervasivo dello Sviluppo e disturbi correlati o con persone con abilità di comunicazione verbale limitate o inesistenti e formare quindi le figure professionali della rete assistenziale per *"persone affette da disturbo autistico previste nel decreto 10/01/2011 G.U.R.S. Parte I n. 9 del 25/02/2011"*.

Tale sistema è utilizzato per insegnare rapidamente le abilità di comunicazione a coloro che hanno un linguaggio limitato e/o assente. Si inizierà con una breve introduzione al sistema educativo Pyramid per esplorare gli elementi essenziali necessari alla creazione di ambienti educativi efficaci. Verrà poi riassunta la traiettoria tipica dei programmi di insegnamento del linguaggio utilizzati con persone non verbali e/o con difficoltà nella comunicazione espressiva con particolare riferimento a bambini con disturbi dello spettro autistico; verranno presentate idee per la creazione di molteplici opportunità comunicative. I corsisti apprenderanno ad implementare le sei fasi del PECS tramite dimostrazioni dal vivo, esempi a mezzo video e simulazioni. Alla fine dei lavori quindi i partecipanti avranno una chiara idea di come implementare il PECS con bambini affetti da autismo.

#### Docente

**Mario Montero Camacho**

Pyramid Educational Consultants PECS

Professore Associato Università Girona - Spagna

Pedagogista

Il corso è stato accreditato presso il Ministero della Salute Rif. Min. n. 356 - 67605 ed ha ottenuto **n. 15 crediti ECM** per le seguenti figure professionali: neuropsichiatra infantile, psicologo, educatore professionale, fisioterapista, logopedista, terapeuta della neuro e psicomotricità dell'età evolutiva, terapeuta occupazionale, pediatra, neurologo.

Al corso possono iscriversi pagando la relativa quota inoltre: assistenti all'autonomia e alla comunicazione, insegnanti, genitori di persone con Autismo e D.G.S. per i quali non sono previsti ECM.

I corsi di Pyramid Educational Consultants non possono essere trascritti in tutto o in parte senza il suo esplicito consenso scritto.

I partecipanti che non frequenteranno le 13 ore previste non riceveranno l'attestato di frequenza né il riconoscimento dei crediti.

#### Modalità di iscrizione:

Il modulo di iscrizione al corso potrà essere scaricato su:

- [www.omceo.me.it](http://www.omceo.me.it)
- [www.aspei.org](http://www.aspei.org)
- [www.onluspersonasempre.it](http://www.onluspersonasempre.it)
- [www.zancle85.it](http://www.zancle85.it)

La quota di partecipazione è di 240,00 euro entro il 30/09/2013. Dal 1/10/2013 la quota di partecipazione sarà di 320,00 euro.

Saranno ammessi al corso esclusivamente i primi 50 iscritti.

Gli interessati dovranno far pervenire alla segreteria organizzativa tramite fax o e-mail la scheda di iscrizione.

Verificata la disponibilità dei posti sarà richiesta per e-mail o fax la copia della ricevuta di pagamento dell'avvenuto bonifico entro e non oltre 48 ore dalla richiesta, pena la perdita della priorità.

Non si accetteranno iscrizioni fatte via telefono e faranno fede ora e data del fax o dell'e-mail ricevute.

#### La quota comprende:

- partecipazione al corso;
- certificazione PECS Pyramid;
- dispense PECS;
- kit congressuale;
- coffe break.

Pyramid consiglia l'acquisto del manuale PECS in lingua italiana dal costo di € 63,00.

#### Modalità di pagamento:

Pagamento presso la segreteria organizzativa o con bonifico bancario:

**Intestato a: Società Coopertiva Sociale Zancle '85 - Via Trento, 12 - Messina - Banca: Credito Siciliano - IBAN: IT 18X03019165020000001175200 - Causale: Corso Base PECS**

#### Modalità di disdetta:

Per problemi di ordine amministrativo non è concesso ai partecipanti il diritto di recesso dopo aver effettuato il pagamento. Per info: [www.pecs.com](http://www.pecs.com) o [www.onluspersonasempre.it](http://www.onluspersonasempre.it).

#### Patrocini:



**fimp**  
messina



**As.Pe.I.**  
Associazione Pedagogica Italiana

#### Responsabile scientifico:

**Dott.ssa Arena Graziella**

Cell.: 333/2419262 - e-mail: [dott.arena@tiscali.it](mailto:dott.arena@tiscali.it)

#### Segreteria organizzativa:

**ZANCLE '85**

Tel./Fax: 090/9437848 - 090/9434652 - e-mail: [pecs-messina@tiscali.it](mailto:pecs-messina@tiscali.it)